

# JOOP!

## LIVING

Heilwigstraße 33 · D-20249 Hamburg  
www.joop.com

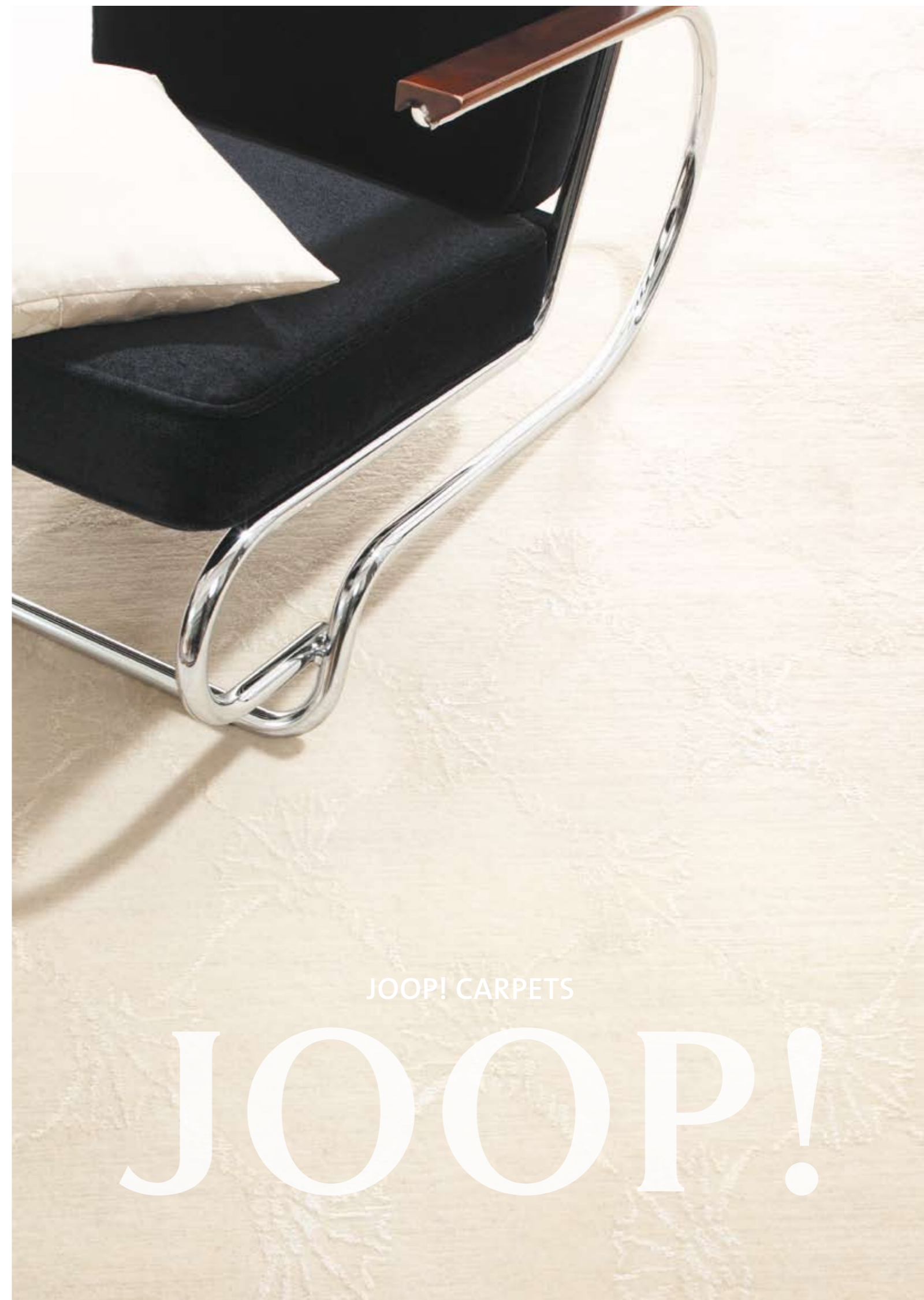
JOOP! TEPPICHE / JOOP! CARPETS  
JOOP! HOME DECOR / JOOP! HOME DECOR  
JOOP! BETTWÄSCHE / JOOP! BEDLINEN  
JOOP! BETTWAREN / JOOP! BEDDING  
JOOP! SCHRÄNKE UND KOMMODEN / JOOP! WARDROBES AND CHESTS OF DRAWERS  
JOOP! BETTEN / JOOP! BEDS  
JOOP! LEUCHTEN / JOOP! LIGHTING  
JOOP! FROTTIER / JOOP! TOWELS  
JOOP! BADTEPPICHE / JOOP! BATHROOM RUGS  
JOOP! BADKERAMIK / JOOP! BATHROOM CERAMICS  
JOOP! ARMATUREN UND ACCESSOIRES / JOOP! FAUCETS UND ACCESSORIES  
JOOP! WANNEN UND DUSCHEN / JOOP! BATH AND SHOWER  
JOOP! FLIESEN FÜR WAND UND BODEN / JOOP! WALL AND FLOOR TILES

ERHÄLTlich IN AUSGEWÄHLTEN FACHGESCHÄFTEN UND FACHABTEILUNGEN DES EINRICHTUNGSHANDELS  
AVAILABLE IN SELECTED AUTHORISED STORES AND SPECIALIST FURNITURE STORE DEPARTMENTS




JOOP! LIVING-HOTLINE 018 05-87 65 43  
(in Deutschland 0,14 EUR/Min.)

Maß- und Farbangaben gelten unter Vorbehalt der materialspezifischen Toleranzen. Modelländerungen vorbehalten.  
Dimensions and colours are subject to the specific tolerances of the different materials. We reserve the right to change the models offered.



JOOP! CARPETS

# JOOP!



JOOP! VICEVERSA STRIPES Teppich in Silber. JOOP!  
BOUDOIR Bett, darauf JOOP! CORNFLOWER Bett-  
wäsche in verschiedenen Farben. Im Hintergrund:  
JOOP! LINES Schrank und das Bad von JOOP!

JOOP! VICEVERSA STRIPES carpet in silver. JOOP!  
BOUDOIR bed, on top JOOP! CORNFLOWER bed linen  
in different colours. In the background: JOOP! LINES  
wardrobe and JOOP! BATHROOM.

# JOOP!

JOOP! CARPETS – eine Kollektion hochwertiger handgearbeiteter Teppiche, die traditionelle Handwerkskunst und einzigartigen Stil verbindet. Die typischen JOOP! Designs werden in ausgewählten Manufakturen in besten Materialien und höchster Qualität interpretiert, in Farben und Designs passend zu den übrigen JOOP! LIVING Kollektionen. Warum Stilbewusstsein nur in der Garderobe zeigen? JOOP! CARPETS.

JOOP! CARPETS – a collection of high-quality hand-woven carpets that combine the traditional art of carpet-making with unique style. The characteristic JOOP! designs are interpreted to the highest quality standards and with the best materials, using colours and designs that match the other JOOP! LIVING collections. Why show style awareness only in clothing? JOOP! CARPETS.

JOOP! ALLOVER BORDER Teppich in Natur. JOOP! ALLOVER und JOOP! SILK Kissen auf JOOP! BOUDOIR Bett. JOOP! BUBBLE Leuchte in Rauchglas. Vorhangsstoffe aus der neuen JOOP! HOME DECOR Kollektion.

JOOP! ALLOVER BORDER carpet in nature. JOOP! ALLOVER and JOOP! SILK cushions on JOOP! BOUDOIR bed. JOOP! BUBBLE smoked glass lamp. Draperies from the new JOOP! HOME DECOR collection.



ALLOVER - Nature



ALLOVER - Red



ALLOVER BORDER - Nature



ALLOVER BORDER - Red

**JOOP! ALLOVER CARPETS** – das klassische Muster aus der typischen Kornblume, interpretiert als Meisterstück tibetisch-nepalesischer Handwerkskunst. Handgekämmte und handverspinnene Tibetschurwolle, die Kornblume geknüpft in reiner Seide aus Maulbeerseidenzucht. Klassisch im Allover-Design, elegant mit umlaufender Bordüre. Naturbedingt unempfindlich, dauerhaft glänzendes Seidenfinish. Handgeschnittenes JOOP!-Label als Qualitätsmerkmal. In den Standardgrößen 140 x 200 cm und 170 x 240 cm sowie als Maßanfertigung.

**JOOP! ALLOVER CARPETS** – the classic design with the characteristic cornflower, interpreted as a masterpiece of Tibetan–Nepalese craftsmanship. Hand-combed and hand-spun Tibetan pure new wool, with the cornflower design knotted from pure mulberry silk. Classic in Allover-design, elegant with border. The carpet is low-maintenance and has a long-lasting silk finish. Hand-cut JOOP! label as a seal of quality. Available in standard sizes 140 x 200 cm and 170 x 240 cm as well as in customised sizes.



CORNFLOWER BORDER - Silver



CORNFLOWER BORDER - Red



CORNFLOWER BORDER - Nature



VICEVERSA STRIPES - Silver



VICEVERSA STRIPES - Red



VICEVERSA STRIPES - Nature

JOOP! VICEVERSA / CORNFLOWER BORDER CARPETS – eine einzigartige Interpretation des klassischen Bordüren-Teppichs. Einmal in zeitgemäßer Streifenoptik und raffiniertem Farbspiel oder als klassisch-eleganter Teppich mit der typischen Kornblume. Handgeknüpft mit Design-Akzenten in reiner Seide aus Maulbeerseidenzucht, sonst aus feiner neuseeländischer und tibetischer, handverspinnener Schurwolle. Handgeschnittenes JOOP!-Label als Qualitätsmerkmal. In den Standardgrößen 140 x 200 cm und 170 x 240 cm sowie als Maßanfertigung.

JOOP! VICEVERSA / CORNFLOWER BORDER CARPETS – a unique interpretation of the classic border-design carpet. Available in a modern stripe design with a sophisticated colour palette or as a classically elegant carpet with the characteristic cornflower. Hand-knotted with design accents in pure mulberry silk, otherwise made from fine hand-spun New Zealand new wool. Hand-cut JOOP! label as a seal of quality. Available in standard sizes 140 x 200 cm and 170 x 240 cm as well as in customised sizes.



JOOP! VICEVERSA STRIPES Teppich in Rot. JOOP! ROCOCO Chair mit blattvergoldeten Ornamenten. Darauf JOOP! STRIPES und JOOP! SILK Kissen in Rot-Orange. Vorhangstoffe aus der neuen HOME DECOR Kollektion von JOOP!

JOOP! VICEVERSA STRIPES carpet in red. JOOP! ROCOCO Chair with carved gold-leaf accents. Upon JOOP! STRIPES and JOOP! SILK cushions in red-orange. Draperies from the new JOOP! HOME DECOR collection.

JOOP! GLAMOUR STRIPES Teppich in Tobacco. JOOP! BOB Cocktailsessel in Mohair, handgepolstert. JOOP! ROUND Table. Darauf: JOOP! FRAMES Bilderrahmen in Echtleder und JOOP! CONE LIGHTS Leuchte in Opalglas Reinweiß.

JOOP! GLAMOUR STRIPES carpet in tobacco. JOOP! BOB armchair in mohair, upholstered by hand. JOOP! ROUND table. Upon: JOOP! FRAMES real leather picture frame and JOOP! CONE LIGHTS lamp in white opal glass.



GLAMOUR STRIPES - Tobacco



GLAMOUR STRIPES - Silver



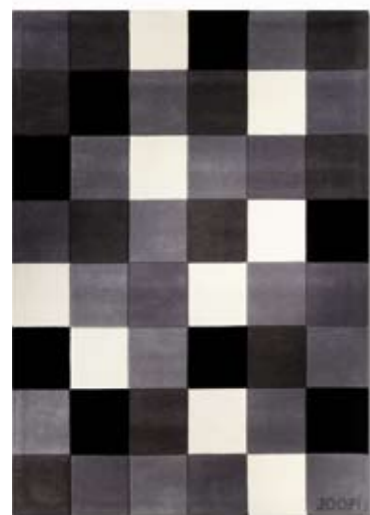
GLAMOUR STRIPES - Camel



GLAMOUR STRIPES - Red

JOOP! GLAMOUR STRIPES CARPETS – handgefertigte Teppiche aus besonders widerstandsfähigem und pflegeleichtem, seidigem japanischen Acrylgarn mit extradichtem, samtigem Flor. Fashionable Kombination aus aktueller Streifenoptik und dem typischen Kornblumenmotiv, schimmerndes Finish. Handgeschnittenes JOOP!-Label als Qualitätsmerkmal. In den Standardgrößen 140 x 200 cm und 170 x 240 cm sowie als Maßanfertigung.

JOOP! GLAMOUR STRIPES CARPETS – hand-woven carpets made from particularly hard-wearing and easy-care Japanese acrylic yarn with an extra-dense and velvety pile. Fashionable combination of modern stripes and the characteristic cornflower motif with a shimmering finish. Hand-cut JOOP! label as a seal of quality. Available in standard sizes 140 x 200 cm and 170 x 240 cm as well as in customised sizes.



CASUAL MOSAIC - Silver



CASUAL STRIPES BORDER - Silver



CASUAL STRIPES - Silver



CASUAL MOSAIC - Tobacco



CASUAL STRIPES BORDER - Tobacco



CASUAL STRIPES - Tobacco

JOOP! CASUAL MOSAIC CARPETS – handgefertigte Teppiche aus besonders widerstandsfähigem und abriebfestem, pflegeleichtem japanischen Acrylgarn. Typisches Farbspiel im klassischen Mosaik-Design, im Handcarving geschnittene Linienführung. Hohe Abriebfestigkeit, schimmerndes Finish. Handgeschnittenes JOOP!-Label als Qualitätsmerkmal. In den Standardgrößen 140 x 200 cm und 170 x 240 cm sowie als Maßanfertigung.

JOOP! CASUAL MOSAIC CARPETS – hand-woven carpets made from particularly hard-wearing and abrasion-resistant, easy-care Japanese acrylic yarn. Characteristic colour palette in a classic mosaic design with hand-carved line contours. High abrasion resistance, shimmering finish. Hand-cut JOOP! label as a seal of quality. Available in standard sizes 140 x 200 cm and 170 x 240 cm as well as in customised sizes.



JOOP! CASUAL MOSAIC Teppich in Silber. JOOP! LUXURY Plaid aus reiner Kaschmirwolle auf JOOP! LAZY Chair. JOOP! LINES Kommode mit Glanzlackfronten. JOOP! CONE LIGHTS Leuchte in Opalglas.

JOOP! CASUAL MOSAIC carpet in silver. JOOP! LUXURY plaid made of genuine goat hide on JOOP! LAZY Chair. JOOP! LINES chest of drawers with gloss lined glass fronts. JOOP! CONE LIGHTS lamp in opal glass.

JOOP! CASUAL STRIPES Teppich in Tobacco. JOOP! BOB Cocktail-  
sessel in Mohair. JOOP! CONE LIGHTS Leuchte in Opalglas  
und JOOP! FRAMES Bilderrahmen auf JOOP! ROUND Table. Im  
Hintergrund: Vorhangstoffe aus der neuen HOME DECOR Kolle-  
ktion von JOOP!

JOOP! CASUAL STRIPES carpet in tobacco. JOOP! BOB armchair in  
mohair. JOOP! CONE LIGHTS lamp in opal glass and JOOP! FRAMES  
picture frame on JOOP! ROUND table. In the background: Draperies  
from the new JOOP! HOME DECOR collection.



CASUAL STRIPES - Red



CASUAL STRIPES BORDER - Red



CASUAL STRIPES - Nature



CASUAL STRIPES BORDER - Nature

JOOP! CASUAL STRIPES CARPETS – handgefertigte Teppiche aus besonders widerstandsfähigem und abriebfestem, pflegeleichtem japanischen Acrylgarn. Aktuelle Streifenoptik in den typischen JOOP!-Farbwelten, im Handcarving geschnittene Linienführung. Hohe Abriebfestigkeit, schimmerndes Finish. Handgeschnittenes JOOP!-Label als Qualitätsmerkmal. In den Standardgrößen 140 x 200 cm und 170 x 240 cm sowie als Maßanfertigung.

JOOP! CASUAL STRIPES CARPETS – hand-woven carpets made from particularly hard-wearing and abrasion-resistant, easy-care Japanese acrylic yarn. Modern stripe design in the characteristic JOOP! colours, with hand-carved line contours. High abrasion resistance, shimmering finish. Hand-cut JOOP! label as a seal of quality. Available in standard sizes 140 x 200 cm and 170 x 240 cm as well as in customised sizes.



ALLOVER

- handgeknüpft in Nepal
- 90% Tibetschurwolle
- 10% reine Seide aus Maulbeerseidenzucht
- 100.000 Knoten/qm
- Gewicht 4.000 g/qm
- ÖKO WASH
- CARE & FAIR



ALLOVER BORDER

- handgeknüpft in Nepal
- 90% Tibetschurwolle
- 10% reine Seide aus Maulbeerseidenzucht
- 100.000 Knoten/qm
- Gewicht 4.000 g/qm
- ÖKO WASH
- CARE & FAIR



VICEVERSA STRIPES

- handgeknüpft in Nepal
- 75% neuseeländische Schurwolle
- 20% Tibetschurwolle
- 5% reine Seide aus Maulbeerseidenzucht
- 60.000 Knoten/qm
- Gewicht 5.000 g/qm
- ÖKO WASH
- CARE & FAIR



CORNFLOWER BORDER

- handgeknüpft in Nepal
- 75% neuseeländische Schurwolle
- 20% Tibetschurwolle
- 5% reine Seide aus Maulbeerseidenzucht
- 60.000 Knoten/qm
- Gewicht 5.000 g/qm
- ÖKO WASH
- CARE & FAIR

- hand-knotted in Nepal
- 90% Tibetan pure new wool
- 10% pure mulberry silk
- 100.000 knots/sqm
- weight 4.000 g/sqm
- ECO WASH
- CARE & FAIR

- hand-knotted in Nepal
- 90% Tibetan pure new wool
- 10% pure mulberry silk
- 100.000 knots/sqm
- weight 4.000 g/sqm
- ECO WASH
- CARE & FAIR

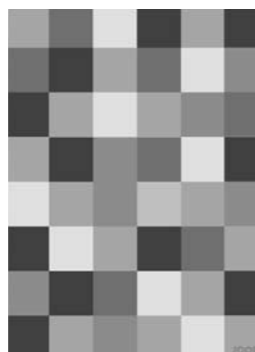
- hand-knotted in Nepal
- 75% New Zealand pure new wool
- 20% Tibetan pure new wool
- 5% pure mulberry silk
- 60.000 knots/sqm
- weight 5.000 g/sqm
- ECO WASH
- CARE & FAIR

- hand-knotted in Nepal
- 75% New Zealand pure new wool
- 20% Tibetan pure new wool
- 5% pure mulberry silk
- 60.000 knots/sqm
- weight 5.000 g/sqm
- ECO WASH
- CARE & FAIR



GLAMOUR STRIPES

- handgetuftet in China
- bestes japanisches Acrylgarn, 95% Floranteil
- Viscoseanteil 5%
- Polgarn 7-fach Zwirnung
- Gewicht 3.500 g/qm
- ÖKO-TEX Standard 100



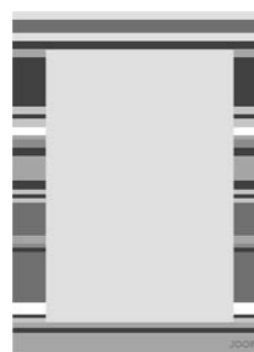
CASUAL MOSAIC

- handgetuftet in China
- bestes japanisches Acrylgarn, 66% Floranteil
- Rayon, 33% Floranteil
- Polgarn 3-fach Zwirnung
- Gewicht 3.100 g/qm
- ÖKO-TEX Standard 100



CASUAL STRIPES

- handgetuftet in China
- bestes japanisches Acrylgarn, 66% Floranteil
- Rayon, 33% Floranteil
- Polgarn 3-fach Zwirnung
- Gewicht 3.100 g/qm
- ÖKO-TEX Standard 100



CASUAL STRIPES BORDER

- handgetuftet in China
- bestes japanisches Acrylgarn, 66% Floranteil
- Rayon, 33% Floranteil
- Polgarn 3-fach Zwirnung
- Gewicht 3.100 g/qm
- ÖKO-TEX Standard 100

- hand-tuftet in China
- best Japanese acrylic yarn, 95% pile quotient
- viscose 5% quotient
- pile yarn 7x twisted
- weight 3.500 g/sqm
- ÖKO-TEX Standard 100

- hand-tuftet in China
- best Japanese acrylic yarn, 66% pile quotient
- rayon, 33% quotient
- pile yarn 3x twisted
- weight 3.100 g/sqm
- ÖKO-TEX Standard 100

- hand-tuftet in China
- best Japanese acrylic yarn, 66% pile quotient
- rayon, 33% quotient
- Pile yarn 3x twisted
- weight 3.100 g/sqm
- ÖKO-TEX Standard 100

- hand-tuftet in China
- best Japanese acrylic yarn, 66% pile quotient
- rayon, 33% quotient
- pile yarn 3x twisted
- weight 3.100 g/sqm
- ÖKO-TEX Standard 100



Strengsten Kontrollen unterliegen die Rohmaterialien und Farbstoffe, die Grundlage auch der JOOP! CARPETS sind. Mit 12 Mitgliedsinstituten und Vertretungen in weltweit 20 Ländern ist der ÖKO-TEX Standard 100 als sukzessiv erweiterter Index international anerkannt für schadstoffgeprüfte und für die Gesundheit unbedenklich geltende Inhaltsstoffe in Textilien. Umfangreiche Produktlinienkontrollen, in denen Fasern, Farbstoffe und unterschiedliche chemische Substanzen, darunter Schwermetalle, Pestizide, zinnorganische Verbindungen oder chlorierte Phenole getestet werden, sind die strengen Kriterien auch für die Produktion unserer Produkte. Aufgrund der nachweislichen Verbindung von Ökonomie und Ökologie ist der ÖKO-TEX Standard 100 heute eine allgemeinverbindliche, durch Handel und Industrie anerkannte Richtlinie, deren hohem Sicherheitsniveau unsere Kunden seit Jahrzehnten vertrauen können.

The raw materials and dyes – the basic elements of JOOP! CARPETS – are subject to strict controls. With 12 member institutes and agencies in 20 countries worldwide, the ÖKO-TEX Standard 100 is recognised internationally as the successively extended index for textile ingredients monitored for toxicity and guaranteed harmless to health. Comprehensive product-line checks, in which the yarns, dyes and various chemical substances – including heavy metals, pesticides, tin organic compounds or chlorinated phenol – are tested, are also the strict criteria for the manufacturing of our products. Because of the demonstrable connection between economy and ecology, the ÖKO-TEX Standard 100 is today a universally accepted directive in retail and industry, whose high safety standards our customers have been able to trust for decades.



Ein ausgeprägtes Bewusstsein für den schonenden Umgang mit den Ressourcen, der Umwelt und der Gesundheit von Produzenten und Kunden – das ist ein weiterer Grundsatz unserer Produktion. Das Label ÖKO WASH bezieht sich auf das Verfahren, nach dem die erste und einzige registrierte Teppich-Waschanlage in Nepal betrieben wird. ÖKO WASH stellt ein fachkompetentes Team, das die Teppich-Waschanlage mit einem Abwasser-Recycling betreibt, mit dem das Brauchwasser in einem geschlossenen Kreislauf vollständig wieder aufbereitet wird. Diese Technologie wurde unter der Leitung einer unabhängigen nepalesischen Umweltorganisation in Zusammenarbeit mit ÖKO WASH und unter der Leitung eines Schweizer Expertenteams um Dr. H. P. Knecht entwickelt und installiert.

Treating natural resources, the environment and the health of producers and customers with care – this is another one of our manufacturing principles. The ECO WASH label refers to the process by which the first and only registered carpet washing plant in Nepal is run. ECO WASH employs an expert team that runs the carpet washing plant with waste water recycling, whereby the used water is purified in a closed cycle system. This technology was developed and installed under the guidance of an independent Nepalese environmental organisation in cooperation with ECO WASH and under the guidance of an expert team from Switzerland led by Dr. H. P. Knecht.



Die Manufakturproduktion in Herkunftsländern wie Indien, Nepal, Pakistan etc. wird getragen von einem Grundverständnis für die sozio-kulturellen Gegebenheiten vor Ort, sowie begleitet von Sozialprogrammen für die Entwicklung der lokalen Lebensgemeinschaften in Dörfern und Familien z.B. durch Unterstützung von Schulen und medizinischer Versorgung. Das Label CARE & FAIR steht dabei für umfangreiche Betreuungs- und Ausbildungsprogramme für Kinder und Jugendliche. CARE & FAIR, dessen engagiertes Mitglied unsere Produktionen seit Beginn der Initiative sind, unterhält Schulen, Kindergärten, Ausbildungswerkstätten und Tageskliniken, in denen die soziale und medizinische Grundversorgung in den Knüpfregionen Indien, Nepals und Pakistans gewährleistet wird.

Factory production in the countries of origin such as India, Nepal, Pakistan etc. is based on a basic understanding of the local socio-cultural conditions, and is accompanied by a social programme for the development of local community initiatives in villages and families, e.g. through the support of schools and health care. The CARE & FAIR label stands for comprehensive care and educational programmes for children and teenagers. CARE & FAIR, of which our production has been a committed member since the start of the initiative, supports schools, kindergartens, training centres and day clinics that guarantee social and primary health care in the weaving regions of India, Nepal and Pakistan.

JOOP! CARPETS QUALITIES

Jeder Teppich der JOOP! CARPETS Kollektion ist ein handwerklich erstelltes Unikat, wie die individuelle Ausführung jedes einzelnen Stücks mit den typischen kleinen Unregelmäßigkeiten der Handarbeit beweist, die jedem einzelnen Teppich seinen unverwechselbaren Charakter verleihen. Durch das Begehen und den Lichteinfall erhält der weiche Flor leichte Schattierungen, die den besonderen Flair des Einzelstücks unterstreichen. Für die JOOP! CARPETS Kollektion werden nur hochwertige Naturmaterialien wie handgesponnene Schurwolle aus Nepal oder Neuseeland, reine Seide aus Maulbeerseidenzucht oder japanischem Acrylgarn verwandt. Das garantiert ein langlebiges und robustes Produkt bei einfacher Pflege.

Every carpet in the JOOP! CARPETS collection is hand-woven and therefore unique. This is reflected in the individual finish of each carpet, with typical small irregularities, which gives each carpet its unique character. Walking on the carpet and exposure to light give the pile slight shading which emphasises the individual flair of the carpet. JOOP! CARPETS are produced exclusively from high-quality natural materials such as hand-spun new wool from Nepal or New Zealand, pure mulberry silk or Japanese acrylic yarn. This guarantees a long-lasting and robust product that is easy to care for.

In den Standardgrößen 140 x 200 cm und 170 x 240 cm sowie als Maßanfertigung / Available in standard sizes 140 cm x 200 cm and 170 x 240 cm and in customised sizes.